

PROGRAMA
CASTELLANO

ABRIL MAYO JUNIO 2023



AZKUNA
ZENTROA
ALHÓNDIGA
BILBAO

sociedad y cultura
contemporánea

Bilbao

6

Este trimestre nos acompañan...

PROGRAMACIÓN

8



Somewhere from here to heaven. Exposición

10

Bene Bergado
Decrecer. Exposición

12

P. Staff *The Foundation*
Proyección

13

Karlos Martínez B.
Lock&Key

14

Ion Munduate. Artista
Asociado a Azkuna Zentroa
Rosa de los vientos

15

Urbanbat. Colectivo
Residente en Azkuna
Zentroa
Behatokia. Encuentro

16

Elena Aitzkoa. Artista
Asociada a Azkuna Zentroa.
Ur aitzak. Escultura

17

AZ Irratia. La radio de Azkuna Zentroa. Podcasts

18

Estudio Gheada
El Mejor de los Mundos
(EMDLM)
Performance

19



Macarena Recuerda Shepherd
Cosa. Intervenir un cuerpo
Performance

20



Poliana Lima
Oro negro Danza

21

Sergio Luque & Juan Carlos Blancas
La légende d'eer (Xenakis)
Música experimental
Concierto

22



Jean-Luc Godard
El arte de experimentar
Zinemateka

PROYECTOS DE CREACIÓN ARTÍSTICA

26

Programa de apoyo a la
creación contemporánea

27



Nuevas residencias
internacionales: artes
escénicas y tecnologías
emergentes

28

Babestu. Programa de
Apoyo a la Creación

32

Artistas Asociad@s a
Azkuna Zentroa

33

Investigador@s Asociad@s
a Azkuna Zentroa

33

Colectivo Residente en
Azkuna Zentroa

34

Residencia Internacional
del Cómic

PROGRAMA EDUCATIVO

38

Taller Reel Zinema

39

Diálogos de Cine.
Luces, cámara ¡acción!

39

Diálogos Imprescindibles
del Cómic

39

Club de lectura
Munduko Literatura

40

Macarena Recuerda
Shepherd

40



Bilbon Eskolatik
Antzerkira

AZ

51



Publicaciones AZ

52

CAF

56

Información práctica

Este trimestre nos acompañan...

La programación de Azkuna Zentroa - Alhóndiga Bilbao surge de la complicidad con personas de diferentes disciplinas que dan valor, aportan y enriquecen nuestras propuestas. Aquí mostramos los proyectos y las personas que nos acompañan este trimestre y que forman parte de las conversaciones que hemos abierto este año.



Elena Aitzkoa
Artista Asociada a AZ



Miguel A. García
Artista Asociado a AZ



Ion Munduate
Artista Asociado a AZ



Isabel de Naverán
Investigadora Asociada a AZ



Aimar Arriola
Investigador Asociado a AZ

© Helena Goñi



Urbanbat
Colectivo Residente en AZ



Pablo Marte & Lorenzo García-Andrade
Babestu. Programa de Apoyo a la Creación



Estanis Comella
Babestu. Programa de Apoyo a la Creación



P. Staff
Artista visual



Oihana Vicente
Babestu. Programa de Apoyo a la Creación



Julia Martos
Babestu. Programa de Apoyo a la Creación

© Eduardo D'Acosta



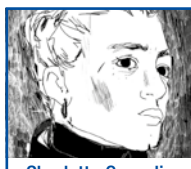
Maia Villot
Babestu. Programa de Apoyo a la Creación



Karlos Martínez
Artista



Clara Chotil
Residencia Internacional del Cómic



Charlotte Gosselin
Residencia Internacional del Cómic



Andrea Ganuza
Residencia Internacional del Cómic



Apichatpong Weerasethakul
 Director, productor y guionista de cine

© Victoria Pereda



Eduardo Williams
 Cineasta



Garbiñe Ortega
 Comisaria



Ben Rivers
 Artista y cineasta experimental



Ana Vaz
 Artista y cineasta



Bene Bergado
 Artista



JL Moraza
 Comisario y artista



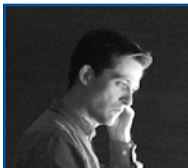
Macarena Recuerda Shepherd
 Artista



Poliana Lima
 Coreógrafa



Ane Pikaza
 Artista



Sergio Luque
 Músico



Juan Carlos Blancas
 Músico

© Katerinagurska



Nerea Diaz
 Directora de Espacio Open



Gaspar Maza
 Historiador y antropólogo social

#artesenvido #eszenAZ #performance #audiovisual #tecnología

Estudio Gheada

El Mejor de los Mundos (EMDLM)

Ane Pikaza & Gheada estrenan *El Mejor de los Mundos (EMDLM)*, proyecto escénico que explora la performance, el vídeo y el uso de la tecnología como narrativa escénica.

En esta puesta en escena el público es testigo de la construcción de un autorretrato audiovisual que evoluciona en directo, respondiendo a las experiencias vividas y narradas por la protagonista. Se produce así una conversación entre la intérprete y la tecnología que le ayuda a construir este autorretrato para ser consumido por un público externo, abstracto y lejano, escondido tras las pantallas de sus dispositivos.

En *EMDLM* se exploran temas relacionados con el establecimiento de la personalidad dentro de una sociedad en la que esta construcción ya no se realiza en privado sino que todas las elecciones, experiencias, errores, son públicos. El proyecto multidisciplinar *EMDLM* se inició como instalación artística en 2018. Una serie de retratos fragmentados, distorsionados y a menudo inconexos que esconden, bajo una pretendida ligereza, cierta tensión existencial inherente a una sociedad globalizada y conectada.

20 DE ABRIL, JUEVES

ESTRENO

19:00h

Auditorio

18€/12,5€ con Tarjeta AZ
y tarifa reducida

Más información sobre tarifas en
azkunazentroa.eus.

 [gheada.com/portafolio/
emdml-eszena/](http://gheada.com/portafolio/emdml-eszena/)

FICHA ARTÍSTICA:

Dirección: Gheada y Ane Pikaza

Dramaturgia: Rut Briones

Intérprete: Ane Pikaza

Diseño de iluminación: David
Alcorta

Visuales y Espacio Escénico:
Gheada

Música: Adrián García de los Ojos

eszen//AZ

Temporada de artes escénicas de
Azkuna Zentroa 2022-2023



COMUNÍCATE CON AZ

info@azkunazentroa.eus



Depósito legal BI-249-2014

© 2023. Centro Azkuna de Sociedad y Cultura Contemporánea S.A.

B

Bilbao

sociedad y cultura contemporánea

azkunazentroa.eus

