

LASTER / PRÓXIMAMENTE

HOTSETAN. MUSIKA ESPERIMENTALEKO ETA SOINU-ARTEKO PROGRAMA / PROGRAMA DE MÚSICA EXPERIMENTAL Y ARTE SONORO

KONTZERTUA / CONCIERTO

Natasha Barrett & Mikel Iturregi

Otsailean, musika akusmatikoa eta soinu elektroakustikoa konposatzen dituen Natasha Barrett artista britainiarraren lana aurkeztuko dugu, Mikel Iturregi bertako artistarekin batera. Mikel Iturregi (Sopela, 1997) pianoan konpositoreak, hiru obra aurkeztuko ditu, eta horietako bi erabateko estreinaldiak izango dira.

En febrero presentamos el trabajo de la artista británica Natasha Barrett, compositora de música acusmática y sonido electroacústico, junto con el artista del contexto local Mikel Iturregi. Mikel Iturregi (Sopela, 1997), compositor con especialidad de piano, presenta tres obras, dos de las cuales serán estrenos absolutos.



Arg. / Foto: Jan Erik Breimo

5 OTSAILA
FEBRERO
Asteazkena / Miércoles

19:30 Lantegia 1
8€ [6€ Az Txartelarekin / Con
Tarjeta Az]

ERAKUSKETA - SOINU INTERBENTZIOA / EXPOSICIÓN - INTERVENCIÓN SONORA

Sandra Cuesta

Lo adherente y el fuego

Sandra Cuesta artistak Azkuna Zentroan aurkeztuko duen *Lo adherente y el fuego* interbentzioan, Lantegia 2ko soinutik eta aretoak dituen erresonantzia-aukeretatik abiatuta, espazioan biziko da, soinuen eduki-ontzi gisa, dauden iturri ugariak amplifikatzeko.

La artista Sandra Cuesta presenta en Azkuna Zentroa *Lo adherente y el fuego* una intervención en la que, partiendo del sonido de Lantegia 2 y sus posibilidades de resonancia, habita el espacio como contenedor de sonido para amplificar las diversas fuentes existentes.



2 > 22 MARTXOA
MARZO

Astelehena > Igandea
Lunes > Domingo

16:30 - 20:30 Lantegia 2
Sarrera dohainik / Entrada libre

HOTSETAN. MUSIKA ESPERIMENTALEKO ETA SOINU-ARTEKO PROGRAMA /
PROGRAMA DE MÚSICA EXPERIMENTAL Y ARTE SONORO

Lluïsa Espigolé & Erica Wise

Portrait Concert Morton Feldman. *Patterns in a Chromatic Field* (1981)

Biolontxelo eta pianorako / Para violoncello y piano



2020 22 URTARRILA
ENERO

Asteazkena / Miércoles

19:00 Auditorioa
Auditorio

Bilbao

gizartea eta kultura garaikidea
sociedad y cultura contemporánea

AZKUNA
ZENTROA
ALHÓNDIGA
BILBAO

Azkuna Zentroa - Alhóndiga Bilbaok Kataluniako musika berrien lurraldeko interpretatzailerik aktiboenetako bi aurkeztuko ditu kontzertuan: [Lluïsa Espigolé](#) pianista eta [Erica Wise](#) biolontxelo-jotzailea. Biek batera Morton Feldman konpositorearen *Patterns in a Chromatic Field* (1981) interpretatuko dute, ordubete eta hogeita hamar minutuko pieza.

Hainbat hamarkada igaro ondoren, New Yorkeko konpositorearen musikak harridura sortzen jarraitzen du. Morton Feldman bere pieza instrumental bereziengatik da ezaguna; oso iraupen luzeko soinu isolatuekin daude konposatuta, instrumentuen ezohiko konbinazioetarako, kasu honetan, biolontxelorako eta pianorako.



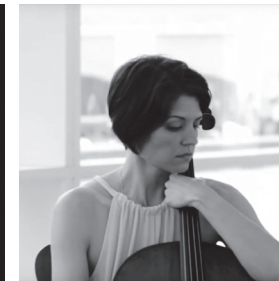
LLUÏSA ESPIGOLÉ
Y ERICA WISE

[Lluïsa Espigolé](#) piano-jotzailea pianorako errepertorio garaikidean espezializatuta dago. Yukiko Sugawara, Nicolas Hodges, Florent Boffard eta Florian Hölscher-en ikaslea izan da; eta Hermann Kretzschmar eta Ensemble Modern-eko gainerako kideekin lan egin du, Frankfurt-eko Internationale Ensemble Modern Akademie jaialdian. Era berean, Peter Ablinger, Michael Beil eta haren belaunaldiko konpositoreekin batera egin duen lana erabakigarria izan da Espigoléren prestakuntzan. Bere jardueraren ardatza da musika garaikidea interpretatzea eta estreinatzea, bakarlari gisa, ganbera-musikan, ensembleetan edota diziplinarteko eta inprobisazio libreko proiektuetan parte hartuz. 2011. urtetik piano garaikideko eta ganbera-musikako irakaslea da Aragoiko Goi Mailako Kontserbatorioan (CSMA).

Bestalde, [Erica Wise](#) txelistak ibilbide aldakorra izan du ganbera eta orkestrako musikari, bakarlari eta irakasle gisa. Goiz piztu zitzaion ganbera-musikarekiko maitasuna, Kinhaven Music School (Vermont) bezalako lekuetan eta Tanglewood, Yellow Barn eta beste jaialdi batzuetan udak pasatzen zituenean. Wisek biolontxelo-jotzaile nagusi gisa jo du Michael Tilson Thomas eta Seiji Ozawa zuzendarientzat, besteak beste; eta birak egin ditu New World Symphony, Baltimoreko Orkestra Sinfonikoarekin. Da Camerako kontseilari artistikoa ere bada. Gure garaiko musika garaikidearekin aktiboki konprometituta dago, eta estreinaldi ugari egin ditu mundu osoan barrena, bakarlari gisa, eta Bartzelonan egoitza duen ganbera garaikideko FUNKTION taldeko kide sortzaile gisa. Gaur egun, txelo eta ganbera-musikako irakaslea da Liceu-ko Goi Mailako Musika Kontserbatorioan, Bartzelonan.

Azkuna Zentroa - Alhóndiga Bilbao presenta en concierto a dos de las intérpretes más activas del territorio catalán de las nuevas músicas, la pianista [Lluïsa Espigolé](#) y la violonchelista [Erica Wise](#). Juntas interpretan la pieza *Patterns in a Chromatic Field* (1981), del compositor Morton Feldman de una hora y treinta minutos de duración.

Décadas después la música del compositor neoyorquino continúa provocando una inevitable perplejidad. Morton Feldman es conocido por sus singulares piezas instrumentales, compuestas por sonidos aislados de muy larga duración para inusuales combinaciones de instrumentos como, en este caso, para violoncello y piano.



LLUÏSA ESPIGOLÉ
ETA ERICA WISE

La pianista [Lluïsa Espigolé](#) está especializada en el repertorio contemporáneo para piano. Ha sido alumna de Yukiko Sugawara, Nicolas Hodges, Florent Boffard y Florian Hölscher, y ha trabajado con Hermann Kretzschmar y los demás miembros del Ensemble Modern durante la Internationale Ensemble Modern Akademie en Frankfurt. Asimismo, el trabajo conjunto con compositores como Peter Ablinger o Michael Beil, así como con compositores de su generación, han sido decisivos en su formación. Su actividad se centra en la interpretación y estrenos de música contemporánea como solista, música de cámara, ensembles así como colaborando en proyectos interdisciplinarios y de improvisación libre. Desde 2011 es profesora de piano contemporáneo y música de cámara en el Conservatorio Superior de Aragón (CSMA).

Por su parte, la chelista [Erica Wise](#) goza de una carrera versátil como músico de cámara y orquesta, solista y profesora. Su amor por la música de cámara empezó temprano, cuando pasaba los veranos en lugares como la Kinhaven Music School (Vermont), y en festivales como Tanglewood y Yellow Barn. Wise ha tocado como violonchelista principal para directores como Michael Tilson Thomas y Seiji Ozawa, entre otros, y ha realizado giras con la New World Symphony, la Orquesta Sinfónica de Baltimore. También es consejera artística de Da Camera. Comprometida de manera activa con la música contemporánea de nuestro tiempo, ha ofrecido numerosos estrenos por todo el mundo, como solista y como miembro fundador de FUNKTION, un conjunto de cámara contemporánea con sede en Barcelona. En la actualidad es profesora de chelo y música de cámara en el Conservatorio Superior de Música del Liceu en Barcelona.